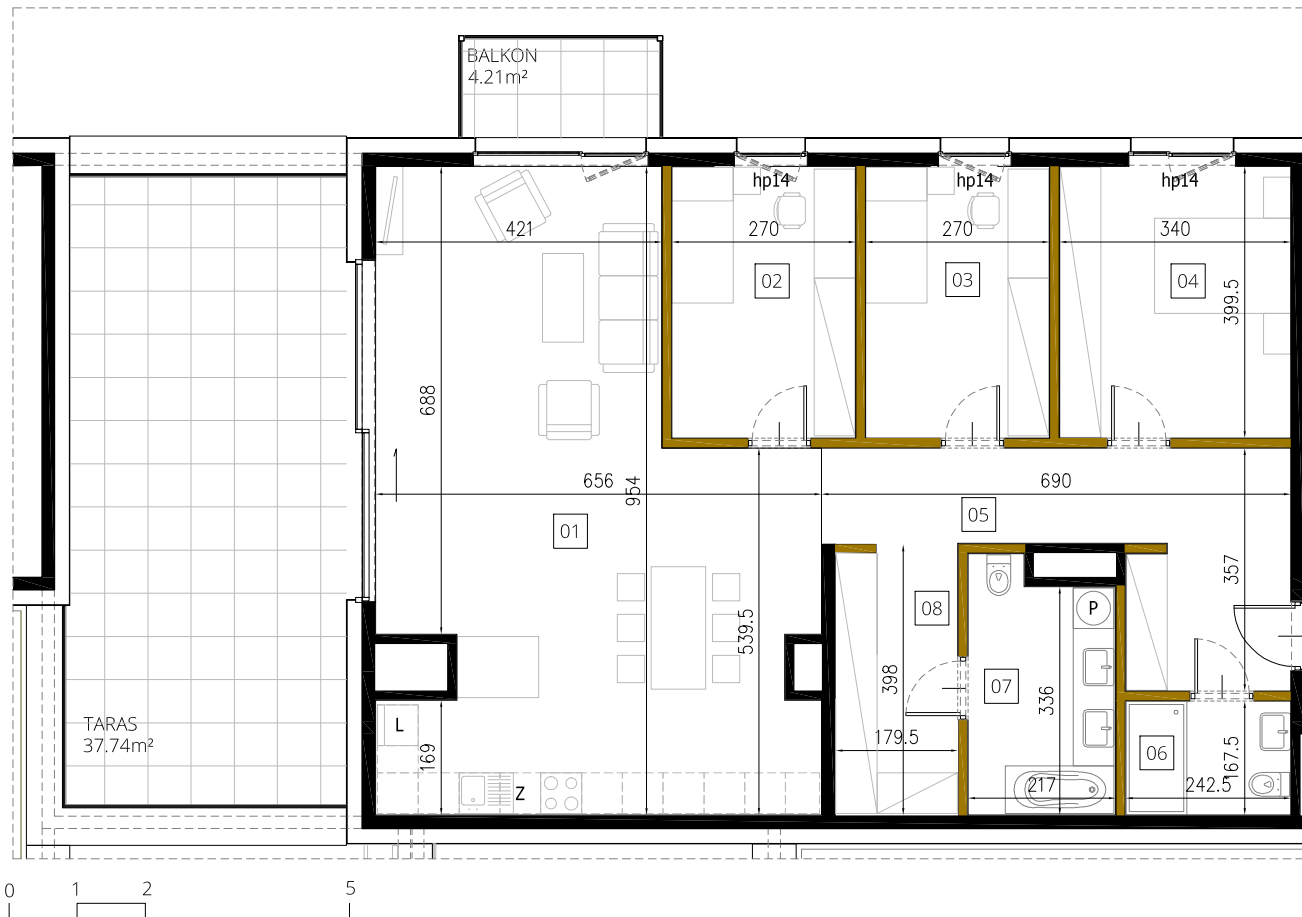
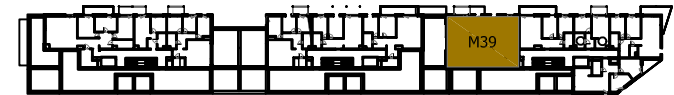
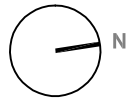


KARTA MIESZKANIA:

M39

LOKALIZACJA:

PIĘTRO 2



M39	M39.2.01	POKÓJ DZIENNY + ANEKS	51,15
	M39.2.02	POKÓJ	10,79
	M39.2.03	POKÓJ	10,79
	M39.2.04	POKÓJ	13,58
	M39.2.05	KOMUNIKACJA	14,83
	M39.2.06	TOALETA	4,06
	M39.2.07	ŁAZIENKA	7,69
	M39.2.08	GARDEROBA	7,08
ŁĄCZNIE			119,97

Karta mieszkania przedstawia układ funkcjonalno-przestrzenny wynikający z projektu budowlanego. Wymiary pomieszczeń, ich ostateczna powierzchnia, lokalizacja urządzeń i instalacji wewnętrznych mogą ulec zmianom, będącym wynikiem modyfikacji technicznych powstałych w trakcie realizacji prac budowlanych. Pomiar powierzchni mieszkania został opracowany przy uwzględnieniu Normy PN-ISO 9836:2022-07.