



M1

 Powierzchnia: 89.64 m²

Piętro: Parter

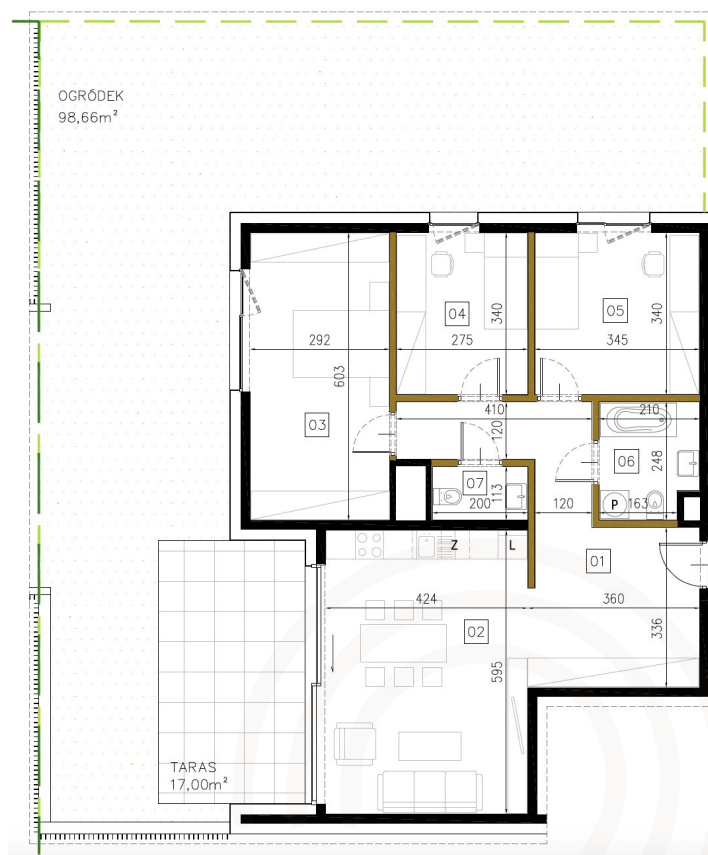
Pokoje: 4

Klatka: I

- | | |
|------------------|----------------------|
| 1. Komunikacja | 18.54 m ² |
| 2. Salon + aneks | 25.23 m ² |
| 3. Pokój | 17.61 m ² |
| 4. Pokój | 9.35 m ² |
| 5. Pokój | 11.73 m ² |
| 6. Łazienka | 4.92 m ² |
| 7. Toaleta | 2.26 m ² |

 89.64 m²

 Taras 17.00 m²

 Ogródek 98.66 m²


— Ściany działowe — Ściany konstrukcyjne



Umieszczenie lokalu na kondygnacji:



Biuro sprzedaży

ul. Niska 2 | 31-306 Kraków

t | +48 600 777 731

e | sprzedaz@apartamentywybickiego.pl

www.apartamentywybickiego.pl

Skala:



Powierzchnia użytkowa lokalu jest liczona zgodnie z zasadami zawartymi w polskiej normie PN-ISO 9836:2022-07. Powierzchnie pomieszczeń oraz wymiary podano z uwzględnieniem tynków. Rysunki opracowano na podstawie projektu budowlanego. Powierzchnie i wymiary mogą ulec niewielkim zmianom wynikającym z realizacji projektu. Możliwa różnica poziomów przy wejściu na taras.

Powyższa oferta ma charakter informacyjny i nie stanowi oferty handlowej w rozumieniu art.66§1 Kodeksu cywilnego oraz innych właściwych przepisów prawnych.

