



M3

 Powierzchnia: 53,32 m²

Piętro: Parter

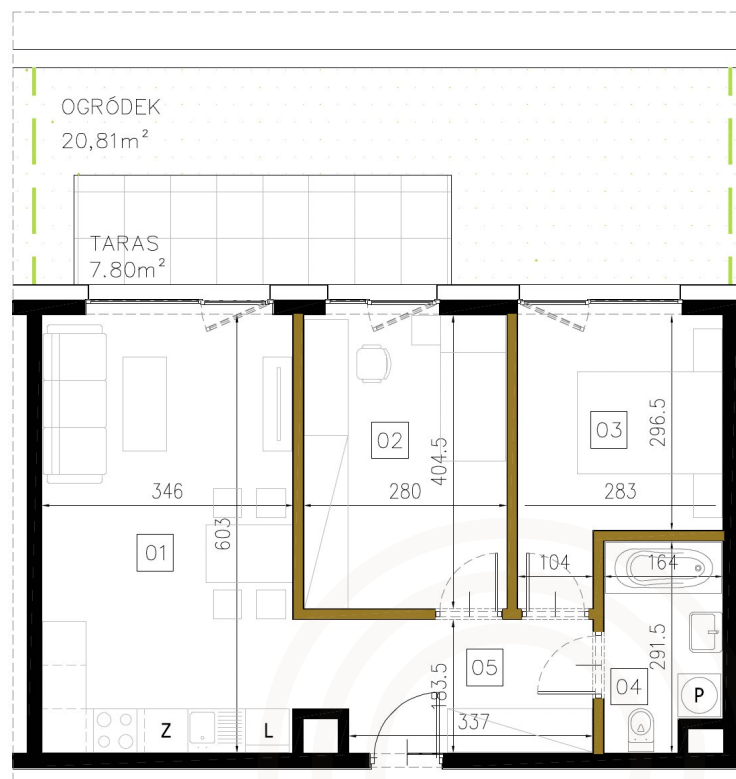
Pokoje: 3

Klatka: I

1. Salon + aneks 20,86 m²
2. Pokój 11,33 m²
3. Pokój 9,51 m²
4. Łazienka 4,49 m²
5. Komunikacja 7,13 m²

 53,32 m²

 Taras 4,50 m²

 Ogródek 19,85 m²


— Ściany działowe — Ściany konstrukcyjne



Umieszczenie lokalu na kondygnacji:



Biuro sprzedaży

ul. Niska 2 | 31-306 Kraków

t | +48 600 777 731

e | sprzedaz@apartamentywybickiego.pl

www.apartamentywybickiego.pl

Skala:



Powierzchnia użytkowa lokalu jest liczona zgodnie z zasadami zawartymi w polskiej normie PN-ISO 9836:2022-07. Powierzchnie pomieszczeń oraz wymiary podano z uwzględnieniem tynków. Rysunki opracowano na podstawie projektu budowlanego. Powierzchnie i wymiary mogą ulec niewielkim zmianom wynikającym z realizacji projektu. Możliwa różnica poziomów przy wejściu na taras.

Powyższa oferta ma charakter informacyjny i nie stanowi oferty handlowej w rozumieniu art.66§1 Kodeksu cywilnego oraz innych właściwych przepisów prawnych.

