



# M6

 Powierzchnia: 74,11 m<sup>2</sup>

Piętro: I

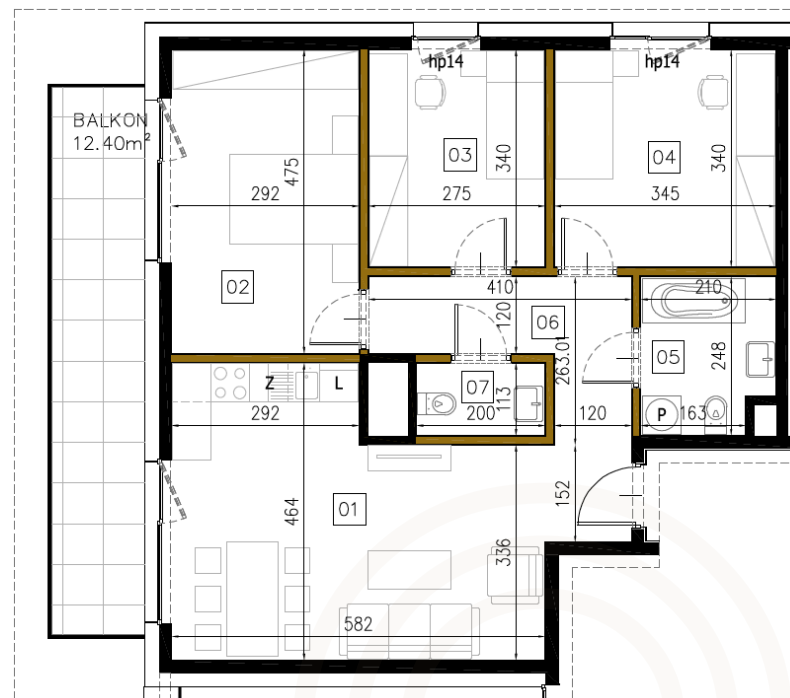
Pokoje: 4

Klatka: I

- |                  |                      |
|------------------|----------------------|
| 1. Salon + aneks | 23,29m <sup>2</sup>  |
| 2. Pokój         | 13,87 m <sup>2</sup> |
| 3. Pokój         | 9,35 m <sup>2</sup>  |
| 4. Pokój         | 11,73 m <sup>2</sup> |
| 5. Łazienka      | 4,92 m <sup>2</sup>  |
| 6. Komunikacja   | 8,69 m <sup>2</sup>  |
| 7. Toaleta       | 2,26 m <sup>2</sup>  |

---

 74,11 m<sup>2</sup>

 Balkon 12,40 m<sup>2</sup>


— Ściany działowe — Ściany konstrukcyjne



Umieszczenie lokalu na kondygnacji:



## Biuro sprzedaży

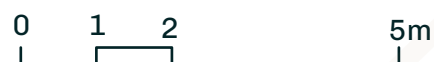
ul. Niska 2 | 31-306 Kraków

t | +48 600 777 731

e | sprzedaz@apartamentywybickiego.pl

[www.apartamentywybickiego.pl](http://www.apartamentywybickiego.pl)

Skala:



Powierzchnia użytkowa lokalu jest liczona zgodnie z zasadami zawartymi w polskiej normie PN-ISO 9836:2022-07. Powierzchnie pomieszczeń oraz wymiary podano z uwzględnieniem tynków. Rysunki opracowano na podstawie projektu budowlanego. Powierzchnie i wymiary mogą ulec niewielkim zmianom wynikającym z realizacji projektu. Możliwa różnica poziomów przy wejściu na taras.

Powyższa oferta ma charakter informacyjny i nie stanowi oferty handlowej w rozumieniu art.66§1 Kodeksu cywilnego oraz innych właściwych przepisów prawnych.

