



M7

 Powierzchnia: 37.26 m²

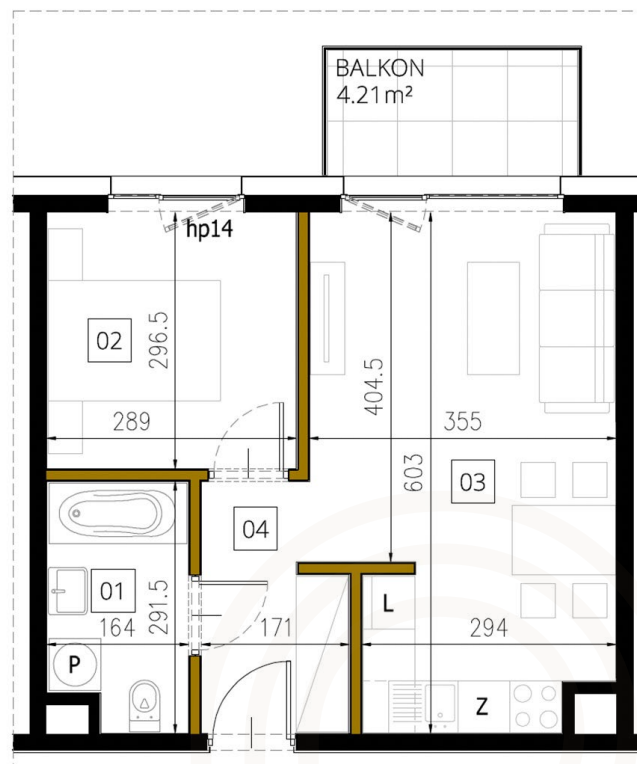
Piętro: I

Pokoje: 2

Klatka: I

- | | |
|------------------|----------------------|
| 1. Łazienka | 4,49 m ² |
| 2. Pokój | 8,57 m ² |
| 3. Salon + aneks | 19,73 m ² |
| 4. Komunikacja | 4,47 m ² |

 37.26 m²

 Balkon 4,21 m²


— Ściany działowe — Ściany konstrukcyjne



Umieszczenie lokalu na kondygnacji:



Biuro sprzedaży

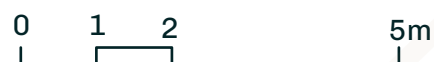
ul. Niska 2 | 31-306 Kraków

t | +48 600 777 731

e | sprzedaz@apartamentywybickiego.pl

www.apartamentywybickiego.pl

Skala:



Powierzchnia użytkowa lokalu jest liczona zgodnie z zasadami zawartymi w polskiej normie PN-ISO 9836:2022-07. Powierzchnie pomieszczeń oraz wymiary podano z uwzględnieniem tynków. Rysunki opracowano na podstawie projektu budowlanego. Powierzchnie i wymiary mogą ulec niewielkim zmianom wynikającym z realizacji projektu. Możliwa różnica poziomów przy wejściu na taras.

Powyższa oferta ma charakter informacyjny i nie stanowi oferty handlowej w rozumieniu art.66§1 Kodeksu cywilnego oraz innych właściwych przepisów prawnych.

