



M8

 Powierzchnia: 53,32 m²

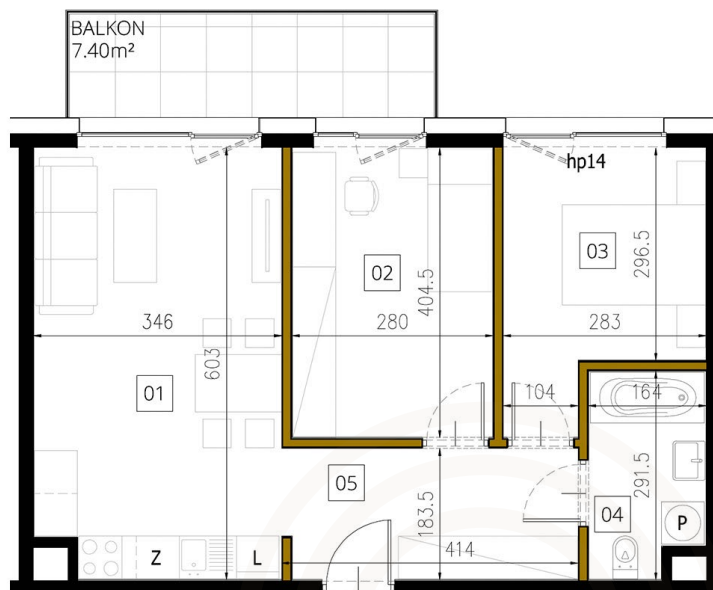
Piętro: I

Pokoje: 3

Klatka: I

- | | |
|------------------|----------------------|
| 1. Salon + aneks | 20,86 m ² |
| 2. Pokój | 11,33 m ² |
| 3. Pokój | 9,51 m ² |
| 4. Łazienka | 4,49 m ² |
| 5. Komunikacja | 7,13 m ² |

 53,32 m²

 Balkon 7,40 m²


— Ściany działowe
 — Ściany konstrukcyjne



Umieszczenie lokalu na kondygnacji:



Biuro sprzedaży

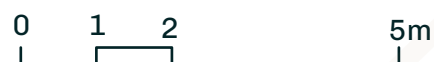
ul. Niska 2 | 31-306 Kraków

t | +48 600 777 731

e | sprzedaz@apartamentywybickiego.pl

www.apartamentywybickiego.pl

Skala:



Powierzchnia użytkowa lokalu jest liczona zgodnie z zasadami zawartymi w polskiej normie PN-ISO 9836:2022-07. Powierzchnie pomieszczeń oraz wymiary podano z uwzględnieniem tynków. Rysunki opracowano na podstawie projektu budowlanego. Powierzchnie i wymiary mogą ulec niewielkim zmianom wynikającym z realizacji projektu. Możliwa różnica poziomów przy wejściu na taras.

Powyższa oferta ma charakter informacyjny i nie stanowi oferty handlowej w rozumieniu art.66§1 Kodeksu cywilnego oraz innych właściwych przepisów prawnych.

