



# M24

 Powierzchnia: 69,02 m<sup>2</sup>

Piętro: II

Pokoje: 4

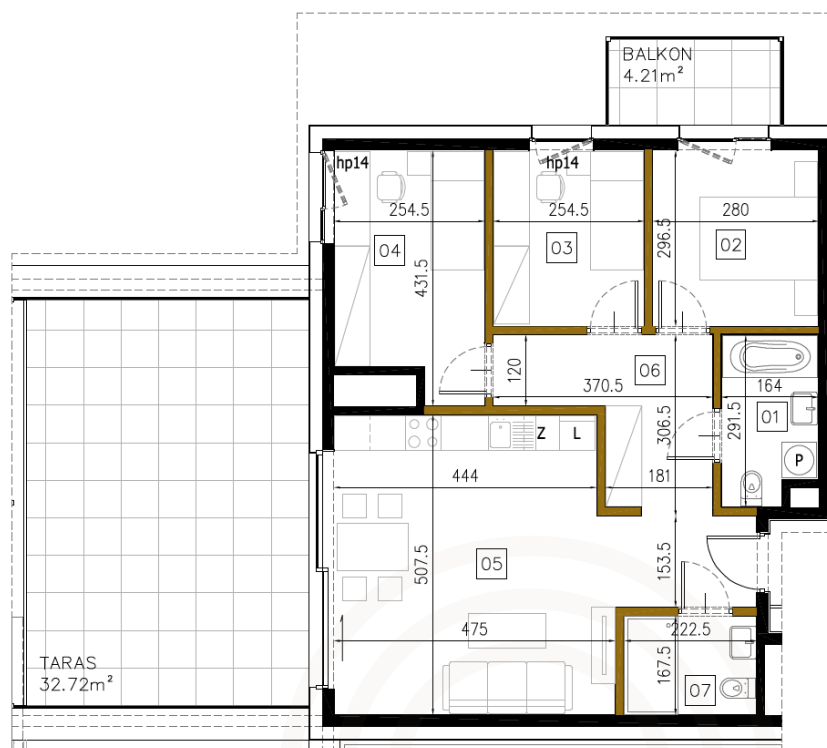
Klatka: II

- |                  |                      |
|------------------|----------------------|
| 1. Łazienka      | 4,49m <sup>2</sup>   |
| 2. Pokój         | 8,30 m <sup>2</sup>  |
| 3. Pokój         | 7,55 m <sup>2</sup>  |
| 4. Pokój         | 9,98 m <sup>2</sup>  |
| 5. Salon + aneks | 23,57 m <sup>2</sup> |
| 6. Komunikacja   | 11,40 m <sup>2</sup> |
| 7. Toaleta       | 3,73 m <sup>2</sup>  |

---

 69,02 m<sup>2</sup>

 Balkon 4,21 m<sup>2</sup>

 Taras 32,72 m<sup>2</sup>


— Ściany działowe — Ściany konstrukcyjne



Umieszczenie lokalu na kondygnacji:



## Biuro sprzedaży

ul. Niska 2 | 31-306 Kraków

t | +48 600 777 731

e | sprzedaz@apartamentywybickiego.pl

[www.apartamentywybickiego.pl](http://www.apartamentywybickiego.pl)

Skala:



Powierzchnia użytkowa lokalu jest liczona zgodnie z zasadami zawartymi w polskiej normie PN-ISO 9836:2022-07. Powierzchnie pomieszczeń oraz wymiary podano z uwzględnieniem tynków. Rysunki opracowano na podstawie projektu budowlanego. Powierzchnie i wymiary mogą ulec niewielkim zmianom wynikającym z realizacji projektu. Możliwa różnica poziomów przy wejściu na taras.

Powyższa oferta ma charakter informacyjny i nie stanowi oferty handlowej w rozumieniu art.66§1 Kodeksu cywilnego oraz innych właściwych przepisów prawnych.

