



# M32

 Powierzchnia: 58.69 m<sup>2</sup>

Piętro: I

Pokoje: 3

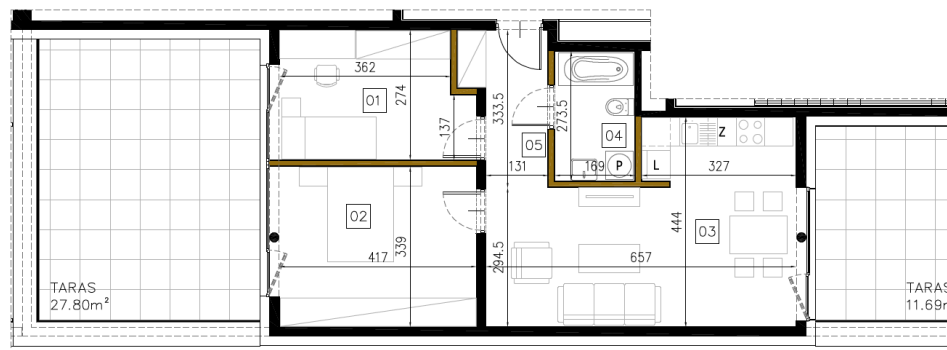
Klatka: III

- |                  |                      |
|------------------|----------------------|
| 1. Pokój         | 10,67 m <sup>2</sup> |
| 2. Pokój         | 14,14 m <sup>2</sup> |
| 3. Salon + aneks | 24,15 m <sup>2</sup> |
| 4. Łazienka      | 4,62 m <sup>2</sup>  |
| 5. Komunikacja   | 5,11 m <sup>2</sup>  |

---

 58,69 m<sup>2</sup>

 Taras 27,82 m<sup>2</sup>

 Taras 11,69 m<sup>2</sup>


Umieszczenie lokalu na kondygnacji:



■ Ściany działowe   
 ■ Ściany konstrukcyjne

Skala:



## Biuro sprzedaży

ul. Niska 2 | 31-306 Kraków

t | +48 600 777 731

e | sprzedaz@apartamentywybickiego.pl

[www.apartamentywybickiego.pl](http://www.apartamentywybickiego.pl)

Powierzchnia użytkowa lokalu jest liczona zgodnie z zasadami zawartymi w polskiej normie PN-ISO 9836:2022-07. Powierzchnie pomieszczeń oraz wymiary podano z uwzględnieniem tynków. Rysunki opracowano na podstawie projektu budowlanego. Powierzchnie i wymiary mogą ulec niewielkim zmianom wynikającym z realizacji projektu. Możliwa różnica poziomów przy wejściu na taras.

Powyższa oferta ma charakter informacyjny i nie stanowi oferty handlowej w rozumieniu art.66§1 Kodeksu cywilnego oraz innych właściwych przepisów prawnych.

